

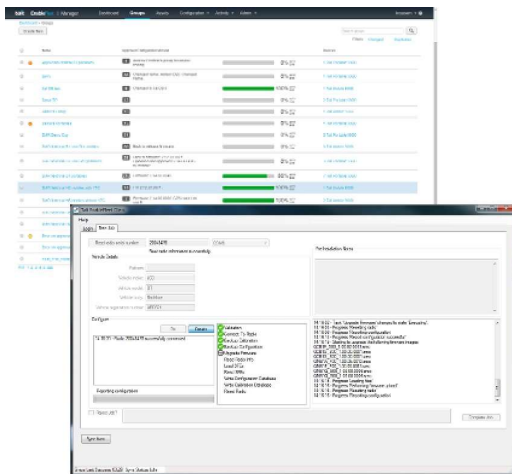
# Enable Fleet

ESPECIFICAÇÕES

# Gestão Facilitada



Configuração das melhores práticas de gerenciamento de configuração para sua frota com um ponto central de controle.



## PRINCIPAIS CARACTERÍSTICAS

- Controle de licenciamento de rádio centralizado, configuração e gerenciamento de firmware
- Informações precisas e confiáveis sobre a frota
- Resultados de instalação confiáveis
- Programação econômica e fácil em campo
- Programação Over The Air (OTAP) para redes DMR, P25 e WiFi
- Atualizações automatizadas cliente-servidor e exibição do status da frota
- Suporte a anexos de arquivos para certificação da instalação
- Proteção adicional opcional para configuração de rádio (com EnableProtect ASK)
- Opções de instalação em nuvem e em servidores próprios locais
- Escalável para atender frotas pequenas e grandes
- Gerencie sua frota com segurança de qualquer lugar (usando instalação em nuvem)
- Recursos de importação/exportação e emissão de relatórios
- Preparação para o futuro
- Gerenciamento de configuração de práticas recomendadas (permite que você siga ISO10007)



### CARACTERÍSTICAS E BENEFÍCIOS

Centralização de controle de licenças com segurança, licença de recursos e gerenciamento de firmware

- O EnableFleet fornece uma fonte de informações de forma centralizada, permitindo que você tenha seu corpo técnico reunidos em um local único para gerenciar toda a sua frota de rádios móveis e portáteis. O gerenciamento em grupo da configuração de rádio e do firmware de um local, proporciona economias de escala que antes eram inatingíveis devido à necessidade de pessoal altamente técnico à disposição em campo.

Informações precisas e confiáveis sobre a frota

- O EnableFleet registra a configuração atual do software e as chaves de licença instaladas em cada rádio, bem como informações adicionais, como a localização e o status do equipamento. Os rádios retornados para manutenção podem ser facilmente substituídos por outros rádios disponíveis no mesmo grupo ou atualizados com a configuração correta do banco de dados.

A Tait pode ajudar em sua organização para especificar as informações de frota necessárias para ajudar a definir e padronizar suas políticas e procedimentos de equipamento.

Instalações Confiáveis

- O EnableFleet utiliza algoritmos de trabalho para garantir que todos os terminais da sua frota sejam instalados de forma consistente.

Programação em campo de forma fácil e econômica

- A aplicação baseada em laptop torna a programação em campo mais fácil e econômica, reduzindo a organização manual e a distribuição de arquivos. Os funcionários em campo não precisam de nenhum conhecimento em programação de rádio para realizar as atualizações com o EnableFleet.

Programação Over The Air (OTAP)

- Os terminais da série 9400/9600/9800 podem receber atualizações programadas de configuração de rádio, licença e firmware em redes troncalizadas DMR Tier 3 e P25.
- O Tait EnableFleet é a única solução que pode fornecer atualizações de firmware em uma rede troncalizada DMR Tier 3 ou P25.
- Os rádios móveis TM9300 e TM9400 equipado com TAIT Unified Vehicle podem receber atualizações de configuração, licença e firmware para os rádios móveis via WiFi, independentemente dos mesmos operarem em redes analógicas ou digitais, convencionais ou troncalizadas. O Sistema EnableFleet possibilita a execução de atualizar o software em execução na plataforma Unified Vehicle.
- Reduz as transmissões de dados pelo ar, enviando apenas as informações que diferem entre a configuração atual e a necessária.

Recursos de importação/exportação e emissão de relatórios

- O EnableFleet facilita a criação de uma variedade de relatórios para diferentes finalidades. Os dados podem ser exportados para o Excel para fins de relatórios específicos do cliente.

Atualizações automatizadas cliente - servidor e exibição do status da frota

- Com uma conexão de rede, o EnableFleet fornece atualizações cliente-servidor em tempo real e exibe o status do rádio em uma plataforma Web.

Suporte a anexos de arquivos para auditoria de instalação

- Arquivos como formulários digitalizados ou fotos podem ser salvos no EnableFleet quando cada um dos rádios é instalado e configurado. Os arquivos permitem que quaisquer problemas sejam facilmente identificados, monitorados e rastreados para

requisitos de qualidade, relatórios e auditoria.

Proteção para configuração de rádio

- O EnableFleet usa cada número de série do rádio para garantir que as informações de atualização sejam entregues apenas aos rádios corretos, eliminando qualquer necessidade de provedores de terceiros acessarem seus dados de configuração.

O dongle de segurança de hardware EnableProtect - Advanced System Key pode ser usado para garantir que apenas pessoas autorizadas possam instalar as atualizações de configuração.

Opções de instalação em nuvem ou proprietária (On Premise)

- O servidor do EnableFleet pode ser localizado em suas instalações ou com segurança na nuvem usando acesso https com um certificado autenticado.
- A opção de nuvem fornece fácil acesso à Internet de qualquer lugar, o que é ideal quando você tem muitos locais de instalação espalhados por uma região.
- Escalável para atender frotas pequenas e grandes. Para frotas de qualquer tamanho, e versões personalizadas do EnableFleet podem ser dimensionadas e oferecidas para atender às necessidades individuais de cada cliente.

Preparação para o futuro

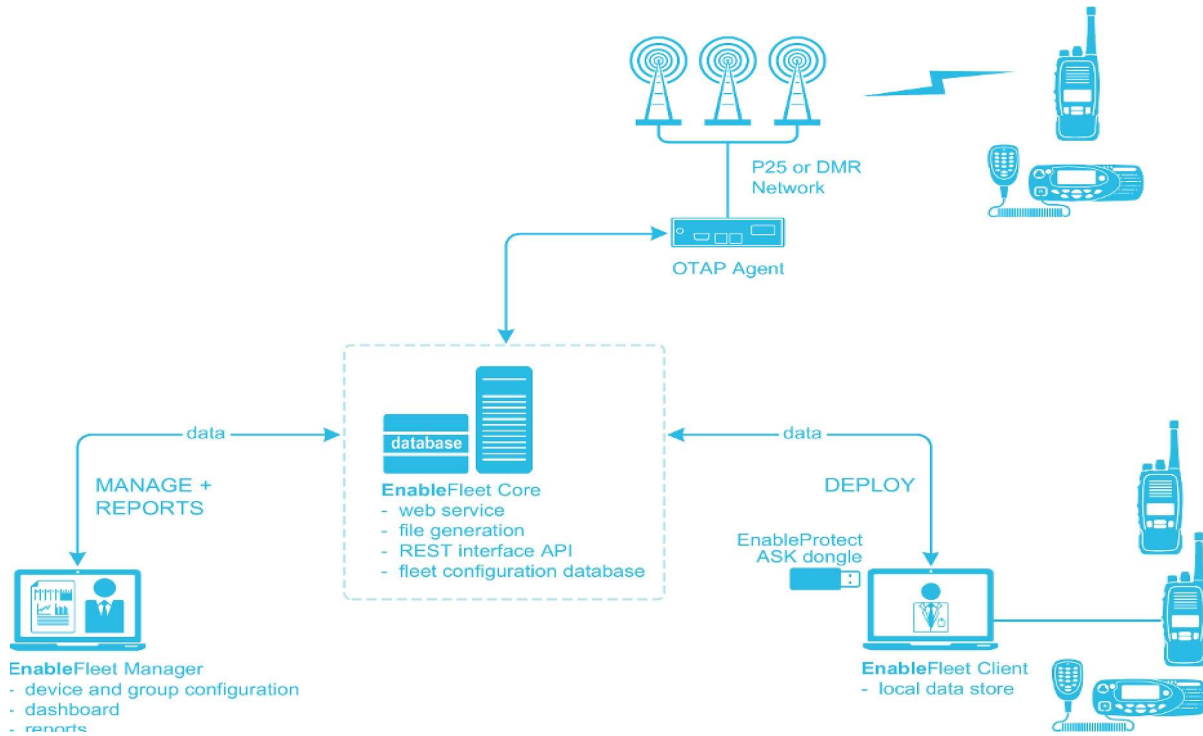
Futuras expansões, atualizações e mudanças organizacionais da frota podem ser planejadas e implementadas com o EnableFleet. Você pode relatar o estado atual de sua frota, testar configurações futuras em um pequeno número de rádios e distribuir facilmente essas atualizações quando necessário. Além de suportar a programação Over The Air (OTAP) para sistemas troncalizados P25, DMR Tier 3 e redes Wi-Fi (usando o Tait Unified Vehicle), o EnableFleet fornecerá atualizações sobre novos portadores à medida que forem disponibilizados.

# Enable Fleet

ESPECIFICAÇÕES



Communications



## REDES E DISPOSITIVOS SUPORTADOS

	Analogico Convencional	MPT	DMR TIER 2 Convencional	DMR TIER 3 Troncalizado	P25 Convencional	P25 Troncalizado
EnableFleet	TM9300/TP9300 TM9400/TP9400	TM9300/TP9300	TM9300/TP9300	TM9300/TP9300	TM9400/TP9400 TP9600/TP9800	TM9400/TP9400 TP9600/TP9800
Enable Fleet com OTAP				TM9300/TP9300	TM9400/TP9400 TP9600/TP9800	TM9400/TP9400 TP9600/TP9800
Enable Fleet com WIFI OTAP	TM9300/TP9300 TM9400/TP9400 TP9600/TP9800	TM9300/TP9300 TM9400/TP9400 TP9600/TP9800	TM9300/TP9300 TP9500/TP9700	TM9300/TP9300 TP9500/TP9700	TM9400/TP9400 TP9600/TP9800	TM9400/TP9400 TP9600/TP9800



# Enable Fleet

## ESPECIFICAÇÕES

### GENERAL

Opções de Fornecimento	Baseado em nuvem (Windows Server 2016, SQL Server 2014 ou superior) Instalação do servidor usando o Windows Server 2016 + SQL Server 2014 ou superior (Entre em contato com a Tait Communications para mais informações)
Gerenciador EnableFleet	Versões recentes do Internet Explorer, Chrome e Firefox
Cliente EnableFleet	Qualquer dispositivo com Windows 7 ou superior
Serviço Web	HTTPS
Sincronismo	NT P sincronizado
Desempenho	Escalabilidade: Até 15.000 terminais
Opções recomendadas	Enable Protect Advanced System Key
Logs	Log do Agente OTAP Log de auditoria Log de erros
Documentos de suporte	Online Help Descrição técnica Guia de Administração

### TAIT COMUNICAÇÕES

Nossos clientes protegem comunidades, atendem cidades, movem cidadãos, aproveitam recursos e salvam vidas em todo o mundo. Trabalhamos com eles para criar e apoiar as soluções críticas de comunicação das quais dependem para fazer seu trabalho.

A comunicação digital sem fio forma o sistema nervoso central de tudo o que fazemos. Em torno desse núcleo resiliente e robusto, projetamos, desenvolvemos, fabricamos, testamos, implantamos, apoiamos e gerenciamos ambientes de comunicação inovadores para organizações que precisam depositar sua total confiança nos sistemas e nas pessoas com quem trabalham. Trabalhamos duro para desenvolver uma visão genuína do mundo de nossos clientes e buscamos a excelência em engenharia, operacional e de serviços por mais de 40 anos. Essa compreensão e nossa crença na defesa da tecnologia de padrões abertos significam que podemos dar aos nossos clientes a melhor escolha e valor possíveis para alcançar os resultados humanos pelos quais são impulsionados.

A Tait tomou todos os cuidados na compilação desta folha de especificações, mas estamos sempre inovando e, portanto, mudanças em nossos modelos, designs, especificações técnicas, visuais e outras informações incluídas nesta folha de especificações podem ocorrer. Para obter as informações mais atualizadas e obter uma cópia dos nossos termos e condições, visite o nosso site [www.taitradio.com](http://www.taitradio.com). A palavra "Tait" e o logotipo da Tait são marcas comerciais da Tait International Limited.

As instalações da Tait International Limited são certificadas pela ISO 9001:2015 (Gestão da Qualidade), ISO 14001:2004 (Environmental Management System) and BS OHSAS 18001:2007 (Occupational Health and Safety Management System) para aspectos associados com o design, fabricação e distribuição de equipamentos de radiocomunicação e controle, sistemas e serviços. Além disso, todas as nossas Sedes Regionais são certificadas pela ISO 9001.

Parceiros Autorizados

